

# *lista de productos GPS*



# lista de equipos GPS



## PF-e™

El PF-e de GPS Air es un sistema de mejora de filtro de montaje en conductos interiores. La tecnología Opti-Lok™ mejora la capacidad del filtro de aire para capturar partículas submicrónicas, haciéndolo más eficiente. Su diseño de perfil bajo permite el montaje en conductos de retorno y aire exterior típicos.



## PF-i™

El PF-i de GPS Air es un sistema de mejora del filtro autolimpiante. La tecnología Opti-Lok™ mejora la capacidad del filtro de aire para capturar partículas submicrónicas, haciéndolo más eficiente. La unidad está diseñada para montarse dentro de conductos y unidades de tratamiento de aire aguas arriba del sistema de filtración.



## IDF-2

El IDF-2 es un ventilador de techo de funcionamiento silencioso y perfil bajo con tecnología NPBI™ directamente integrada. La unidad está diseñada para instalarse en techos suspendidos o abatibles comerciales utilizando un espacio para losetas estándar de 24" x 24" y utiliza un motor de ventilador sin escobillas de alta eficiencia.



## DM-2

El DM-2™ es el sistema de ionización de aire bipolar con punta de aguja y autolimpieza diseñado para montaje en conductos interiores.



## CI-2

El CI-2™ es un sistema de ionización bipolar de punta de aguja, con limpieza automática y sin mantenimiento, diseñado para adaptarse a lugares donde los ionizadores de aire tradicionales no lo hacen, incluidos fan coils, PTAC de bomba de calor, mini splits sin ductos, casetes de techo, módulos con ductos, sistemas divididos y manejadores de aire de hasta 2,400 CFM.



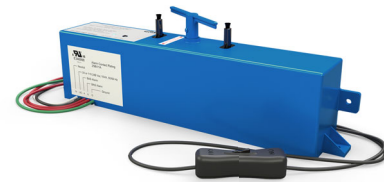
## GPS-DM48

El GPS-DM48™-AC es un sistema liviano de ionización bipolar con punta de aguja (NPBI™) montado en conducto. La unidad libre de mantenimiento está diseñada para montaje en conductos interiores o exteriores y puede manejar hasta 4800 CFM o 12 toneladas.



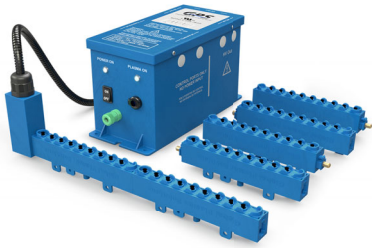
## GPS-FC24

Sistema de ionización bipolar de punta de aguja (NPBI™) liviano y de limpieza automática que maneja hasta 2400 CFM o 6 toneladas. Diseñado para múltiples opciones de montaje, incluida la entrada de ventiladores, paredes de conductos interiores o pisos.



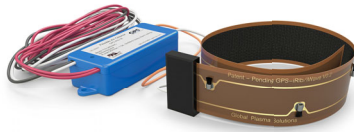
## GPS-FC48

Sistema de ionización bipolar de punta de aguja (NPBI™) liviano y de limpieza automática que maneja hasta 4800 CFM o 12 toneladas. Diseñado para múltiples opciones de montaje, incluida la entrada de ventiladores, paredes de conductos interiores o pisos.



### **GPS-iMOD**

El GPS-iMOD patentado es un sistema modular de ionización bipolar de punta de aguja (NPBI<sup>®</sup>) que se ensambla en el campo para brindar cobertura en anchos de bobina en incrementos de 6 pulgadas.



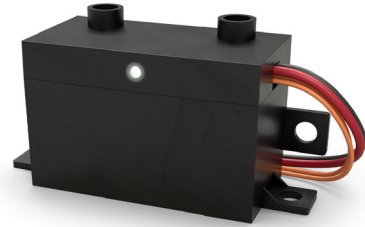
### **GPS-IRIB -18**

Los GPS-IRIB<sup>®</sup> de 18 y 36 pulgadas están hechos de un material de poliimida inerte, flexible, resistente al calor y al frío, que contiene un circuito con agujas especiales de ionización de fibra de carbono soldadas en las pistas del circuito.



### **GPS-IRIB-36**

Los GPS-IRIB<sup>®</sup> de 18 y 36 pulgadas están hechos de un material de poliimida inerte, flexible, resistente al calor y al frío, que contiene un circuito con agujas especiales de ionización de fibra de carbono soldadas en las pistas del circuito.



### **GPS-FC-3-BAS**

La unidad GPS-FC-3-BAS está diseñada para montarse dentro de fan coils, bombas de calor, PTAC, minisplits sin ductos y manejadores de aire de hasta 3200 CFM u 8 toneladas. Su tamaño compacto y sus sencillos requisitos de montaje permiten montarlo en casi cualquier lugar en tan solo unos minutos.



### **GPS-FC-3T-BAS**

La unidad GPS-FC-3-BAS está diseñada para montarse dentro de fan coils, bombas de calor, PTAC, minisplits sin ductos y manejadores de aire de hasta 3200 CFM u 8 toneladas. Su tamaño compacto y sus sencillos requisitos de montaje permiten montarlo en casi cualquier lugar en tan solo unos minutos incluye transformador de corriente

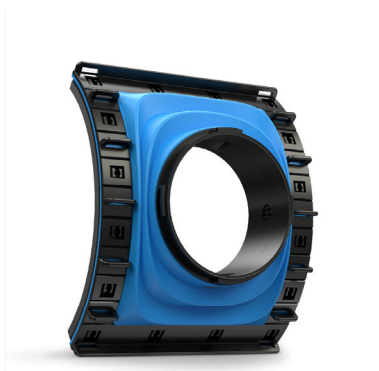
# lista de accesorios GPS



## PS-2

El PS-2 es una solución de transformación de energía única para productos ionizadores GPS compatibles.

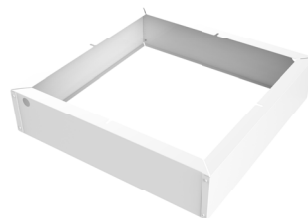
Fabricado en EE. UU. con piezas estadounidenses y globales.



## DM-5

El DM-5™ es una solución de montura única adaptable para instalar el GPS® DM-2™ en diferentes diámetros de conductos redondos de 6" y más.

El accesorio de instalación del sillín DM-5 se vende por separado de los sistemas NPBI™.



## FDI-CMv

El IDF-CM es una solución de montaje que permite montar el IDF-2 en techos duros.

Adecuado para usar con sustratos capaces de soportar el peso combinado del soporte de techo y el IDF-2, como hormigón, piedra, madera o metal.



## LS-277V

El LS-277V es una solución de transformación de energía de 277 V para el IDF-2.

Capacidad para hasta cuatro (4) ventiladores.



## GPS-NEMA4-OE

El GPS-NEMA4-OE es un gabinete de fibra de vidrio con clasificación NEMA 4x diseñado para albergar una fuente de alimentación GPS-iMOD™. El panel agrega una apariencia de acabado superior y al mismo tiempo brinda la protección necesaria contra sustancias extrañas, como agua y polvo, cuando las fuentes de alimentación se montan en un entorno sin clasificación NEMA 1.



## GPS-iMEASURE-D

El detector de iones GPS-iMEASURE-D se monta permanentemente en el conducto aguas abajo de cualquier dispositivo de ionización GPS. Mide los niveles de iones en tiempo real y los informa a un BAS. Incluye tres niveles de sensibilidad, 20 000/200 000/2 000 000 iones/cc, que se pueden configurar según la aplicación y la ubicación en el conducto.



## GPS-iMEASURE

El GPS iMEASURE es el primer detector de iones disponible comercialmente que puede montarse permanentemente en el espacio para medir los niveles de iones en tiempo real e informar a un BMS.



## GPS-iDETECT-P

El GPS-iDETECT-P es un detector de ionización montado en una cámara plenum que puede confirmar la salida del sistema GPS-iMOD®. El GPS-iDETECT-P brinda la capacidad de monitorear el estado de ionización en un pleno para confirmar que el equipo de ionización instalado esté funcionando correctamente. El sensor está diseñado para montaje en conducto.



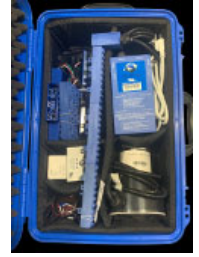
**GPS-iSense**



**GPS-AIC**



**GPS-DemoKit**



**GPS-AIC**



**GPS-FC-Magnet-10-Pack**



**GPS-iMod-Magnet-10-Pack**



**GPS-iMod-Magnet**



**GPS-Magnet-FC**



**GPS-iMod-Endplug-Snap-10pac**



**GPS-iMod-HW-PK**



**GPS-iMod-Powerhead-15-Tornillo**



**GPS-iMod-Powerhead-15-Snap**



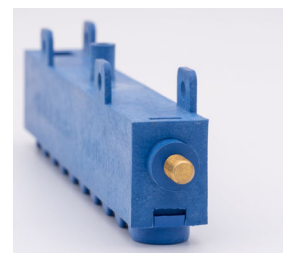
**GPS-iMod-Powerhead-6-Tornillo**



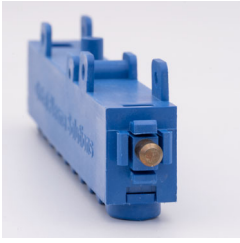
**GPS-iMod-Powerhead-6-Snap**



**GPS-iMod-PS**



**GPS-iMod-Stinger-Tornillo**



**GPS-iMod-Stinger-Snap**



**Cepillo emisor GPS  
( Accesorio de respuesta )**



**Transformador APV**



**Separador de cables  
iMod de 4,6"  
(Kit: 6 tipo panduit, 6 bridas)**



**x 100**

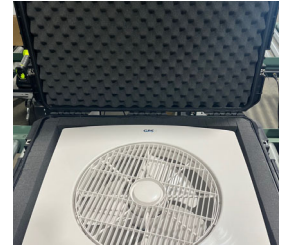
**Paquete de 100 separadores  
de cables iMod  
(suelos, tipo panduit)**



**Kit de demostración  
de ionización GPS**



**Mando a distancia para IDF-2  
( Accesorio de respuesta )**



**Kit de demostración IDF-2**